

FICHE MÉMO : LA DIGESTION

Ce qu'il faut retenir...

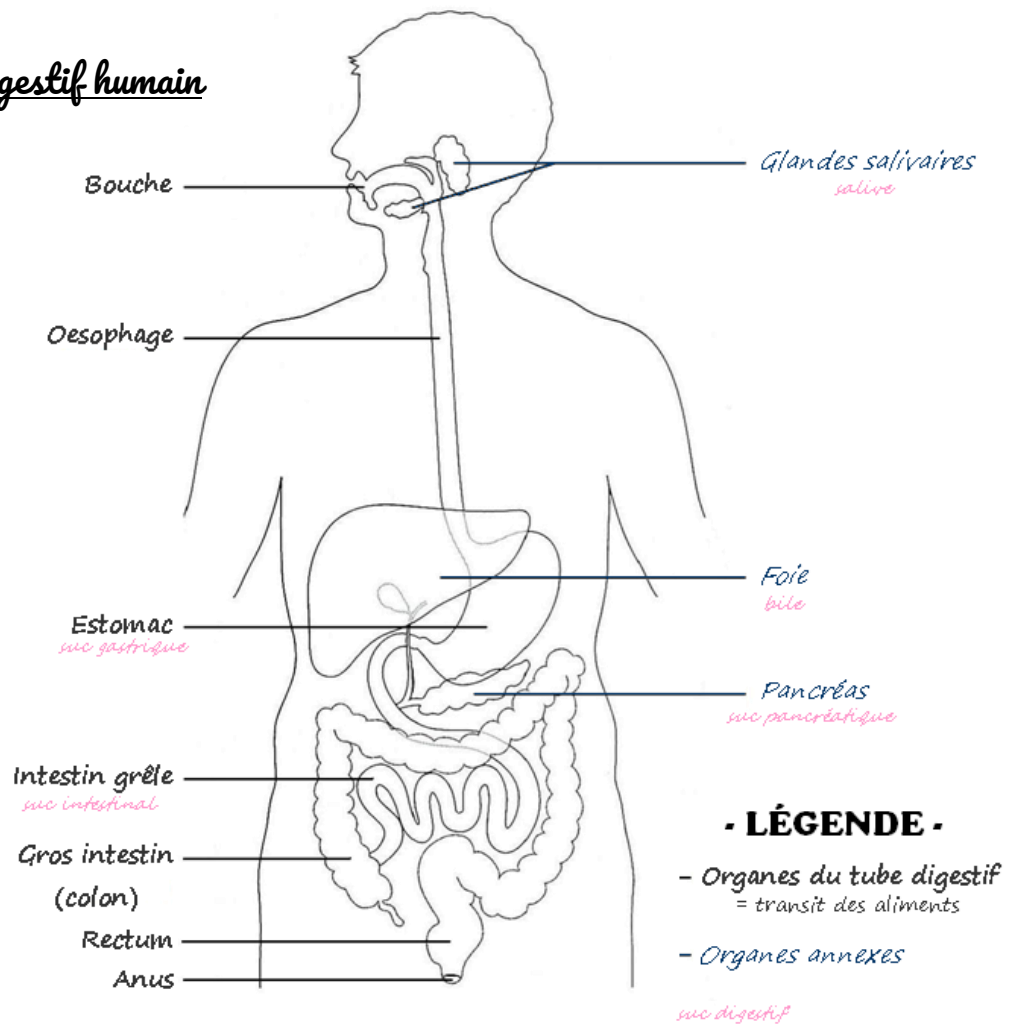


SÉQUENCE 2

FICHE MÉMO I : LE TRAJET DES ALIMENTS

1. Quel est le trajet des aliments dans notre corps ?	Les aliments passent dans l'ordre par : la bouche, l'œsophage, l'estomac, l'intestin grêle, le gros intestin, le rectum puis par l'anus.
2. Qu'est-ce que l'appareil digestif ?	C'est l'ensemble des organes qui nous permettent de digérer les aliments.
3. Quels sont les organes annexes de l'appareil digestif ?	Les organes qui participent à la digestion sont : les glandes salivaires, le foie, le pancréas.
4. Combien de « tuyaux » comporte l'appareil digestif ?	1 seul tuyau utilisé aussi bien pour les liquides que pour les solides.
5. Que deviennent les aliments au fur et à mesure du trajet ?	Les aliments se transforment. Ils sont broyés en petits morceaux puis deviennent liquides et finissent par former des boulettes solides.
6. Où finit ce qui reste des aliments ?	Les restes d'aliment qui n'ont pas été digérés finissent par être expulsés par l'anus.
7. Comment appelle-t-on ce qui reste des aliments ?	On les appelle les excréments.

Schéma de l'appareil digestif humain



SÉQUENCE 2

FICHE MÉMO II : DES ALIMENTS AUX NUTRIMENTS

1. Comment sont digérés les aliments ?	Grâce à une action mécanique qui permet de fragmenter les aliments en petits morceaux puis grâce à une action chimique qui permet de les transformer en nutriments.
2. Où se déroule la partie mécanique de la digestion ?	Au niveau de la bouche (mastication) et de l'estomac (brassage).
3. Où se déroule la partie chimique de la digestion ?	Dans tout l'appareil digestif grâce aux sucs digestifs.
4. Qu'est-ce que la mastication ?	C'est le broyage des aliments avec les dents.
5. Que sont les sucs digestifs ?	Des substances chimiques produites par certains organes (glandes salivaires, estomac, foie, pancréas, intestin) qui agissent sur les aliments en les découpant en nutriments.
6. Qu'est-ce que le transit ?	C'est le déplacement des aliments dans l'appareil digestif.

FICHE MÉMO III : L'ABSORPTION DES NUTRIMENTS

1. Qu'est-ce que l'absorption ?	C'est le passage des nutriments et de l'eau dans le sang au cours de la digestion.
2. Dans quel organe a lieu l'absorption ?	L'absorption des nutriments a lieu au niveau de l'intestin grêle. L'absorption de l'eau a lieu au niveau du gros intestin.
3. Quels sont les particularités de l'intestin qui permettent l'absorption ?	C'est une surface d'échange : il est très vascularisé (nombreux capillaires), il a une paroi très fine et il présente une grande surface grâce à sa longueur et ses nombreux replis (villosités).
4. Qu'est-ce qu'une villosité ?	Des replis de l'intestin grêle qui favorisent l'absorption des nutriments.
5. Qu'est-ce qu'un capillaire sanguin ?	Un vaisseau sanguin très fin ce qui permet les échanges entre un organe et le sang.

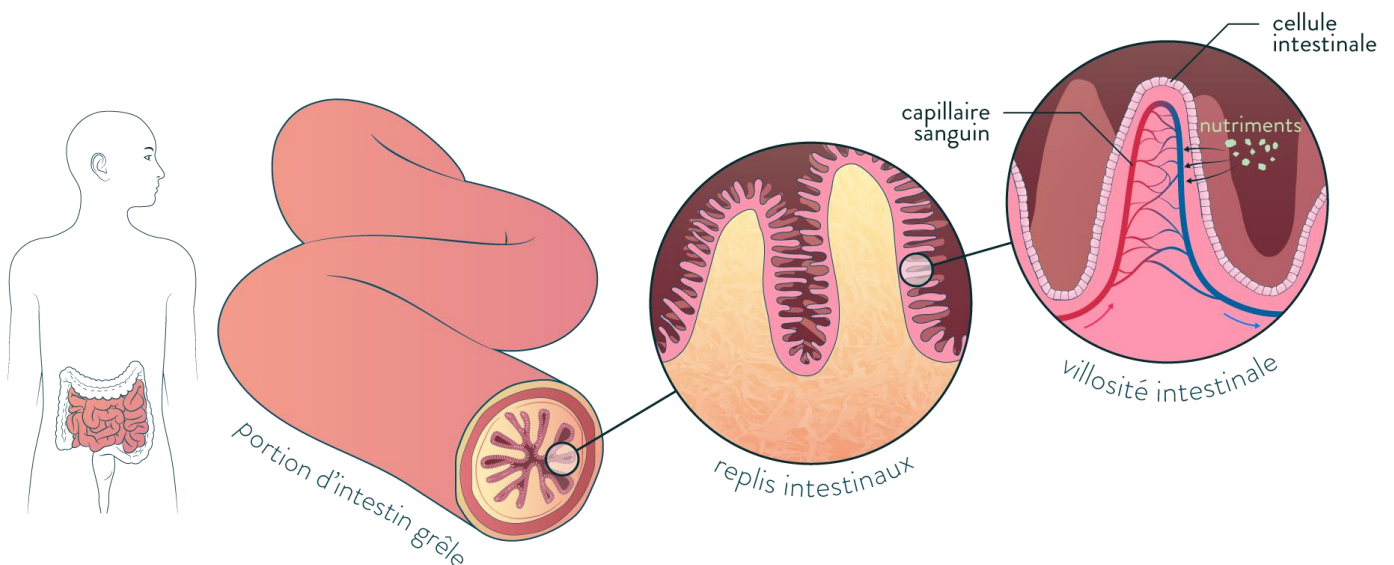
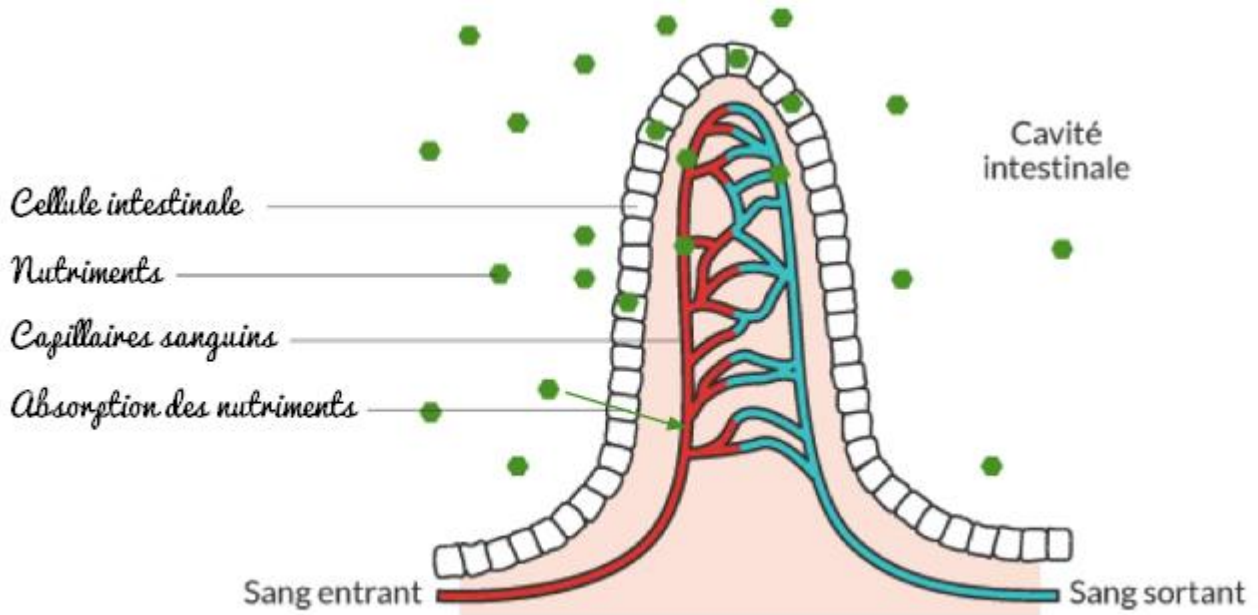
Schéma de l'absorption intestinale

Schéma d'une villosité intestinale



SÉQUENCE 2

FICHE MÉMO IV : LE RÔLE DES MICRO-ORGANISMES

1. Qu'est-ce que le microbiote ?	C'est l'ensemble des micro-organismes qui vivent habituellement dans notre corps.
2. À quoi sert le microbiote ?	Les micro-organismes du microbiote nous aident à digérer nos aliments, à réguler notre poids, forment une barrière naturelle contre les microbes et stimulent nos défenses immunitaires.

FICHE MÉMO V : LES DIFFÉRENTS SYSTÈMES DIGESTIFS

1. Pourquoi existe-t-il différentes sortes d'appareils digestifs ?	Chaque espèce possède un appareil digestif adapté à son régime alimentaire.
2. Quelles sont les particularités de l'appareil digestif d'un carnivore ?	Les carnivores possèdent une mâchoire avec des canines et des carnassières permettant de déchiqueter la viande et un appareil digestif court.
3. Quelles sont les particularités de l'appareil digestif d'un herbivore ?	Les herbivores ont un tube digestif très long et doté d'un caecum (car les fibres végétales sont plus longues et difficiles à digérer que la viande).
4. Qu'est-ce qu'un caecum ?	C'est un organe qui accueille un grand nombre de micro-organismes aidant à la digestion.

Comparaison des appareils digestifs d'un carnivore et d'un herbivore