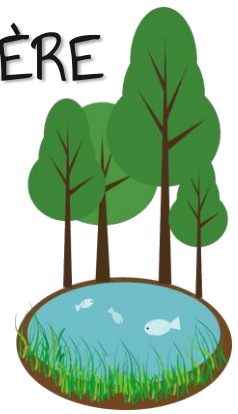


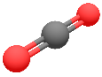
FICHE BILANS : LE CYCLE DE LA MATIÈRE

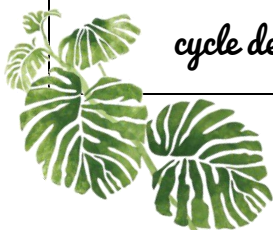


Ce qu'il faut retenir...



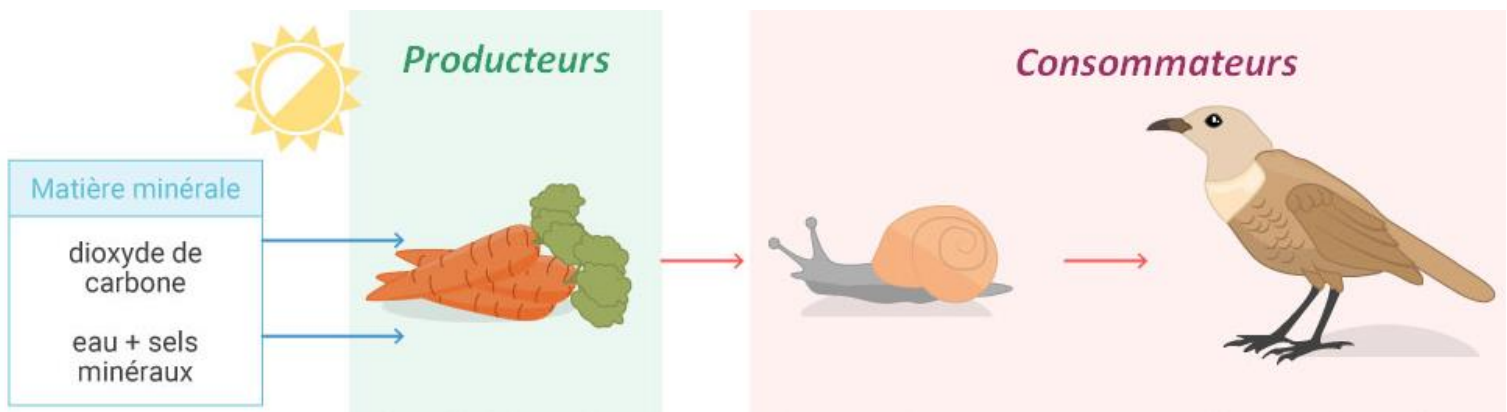
BILAN I : LES BESOINS DES PLANTES

Quel type de matière les plantes prélèvent-elles pour leur vie ?	Les plantes prélèvent de la matière minérale dans leur environnement pour produire leur matière organique.
De quoi a besoin une plante pour pousser ?	Une plante a besoin d'eau, de sels minéraux, de dioxyde de carbone et d'une source d'énergie (la lumière).
Qu'est-ce que la matière organique ?	C'est une matière fabriquée par les êtres vivants. Exemple : glucides, lipides, protides...
Qu'est-ce que la matière minérale ?	C'est une matière qui n'appartient pas à un être vivant. Exemples : roche, sels minéraux, dioxyde de carbone, eau...
Qu'est-ce qu'un sel minéral ?	C'est un élément dissous dans l'eau ou en cristaux. Ils sont nécessaires aux êtres vivants. Exemple : Calcium, Sodium, Magnésium, Potassium...
Qu'est-ce que le dioxyde de carbone ? 	C'est une molécule dont la formule chimique est CO_2 . Dans des conditions normales c'est un gaz peu présent dans l'air (0.04%).
Qu'est-ce qu'un producteur dans le cycle de la matière ?	C'est un être vivant qui produit sa propre matière organique en se nourrissant de matière minérale. (Exemple : les plantes vertes).



BILAN II : LES BESOINS DES ANIMAUX

Qu'est-ce qu'un régime alimentaire ?	C'est le type de nourriture habituellement mangée par un être vivant.
Quels sont les différents régimes alimentaires ?	Herbivore, Carnivore, Omnivore.
Comment appelle-t-on un être vivant qui ne mange que des végétaux ?	Herbivore (phytophage).
Comment appelle-t-on un être vivant qui ne mange que des animaux ?	Carnivore (zoophage).
Comment appelle-t-on un être vivant qui mange des végétaux et des animaux ?	Omnivore.
Qu'est-ce qu'un consommateur dans le cycle de la matière ?	C'est un être vivant incapable de produire sa propre matière organique et qui doit donc consommer (« voler ») la matière organique d'autres êtres vivants.
Qu'est-ce qu'une chaîne alimentaire ?	Une suite d'êtres vivants ayant des relations alimentaires (chaque être vivant mange celui qui le précède).
Qu'est-ce qu'un réseau alimentaire ?	Plusieurs chaînes alimentaires qui s'entrecroisent dans un écosystème.



Chaîne alimentaire

BILAN III : LES DÉCOMPOSEURS

<p>Qu'est-ce qu'un décomposeur dans le cycle de la matière ?</p>	<p>C'est un être vivant qui se nourrit de matière organique morte et qui la décompose en matière minérale. Exemple : les vers de terre, les collemboles, les bactéries du sol...</p>
<p>Qu'est-ce que le cycle de la matière ?</p>	<p>C'est le trajet de la matière minérale et de la matière organique dans un écosystème (réseau alimentaire et décomposition).</p>
<p>Cite quelques décomposeurs que tu connais.</p>	<p>Les vers de terre, les collemboles, les bactéries et champignons du sol.</p>

Des exemples de décomposeurs...

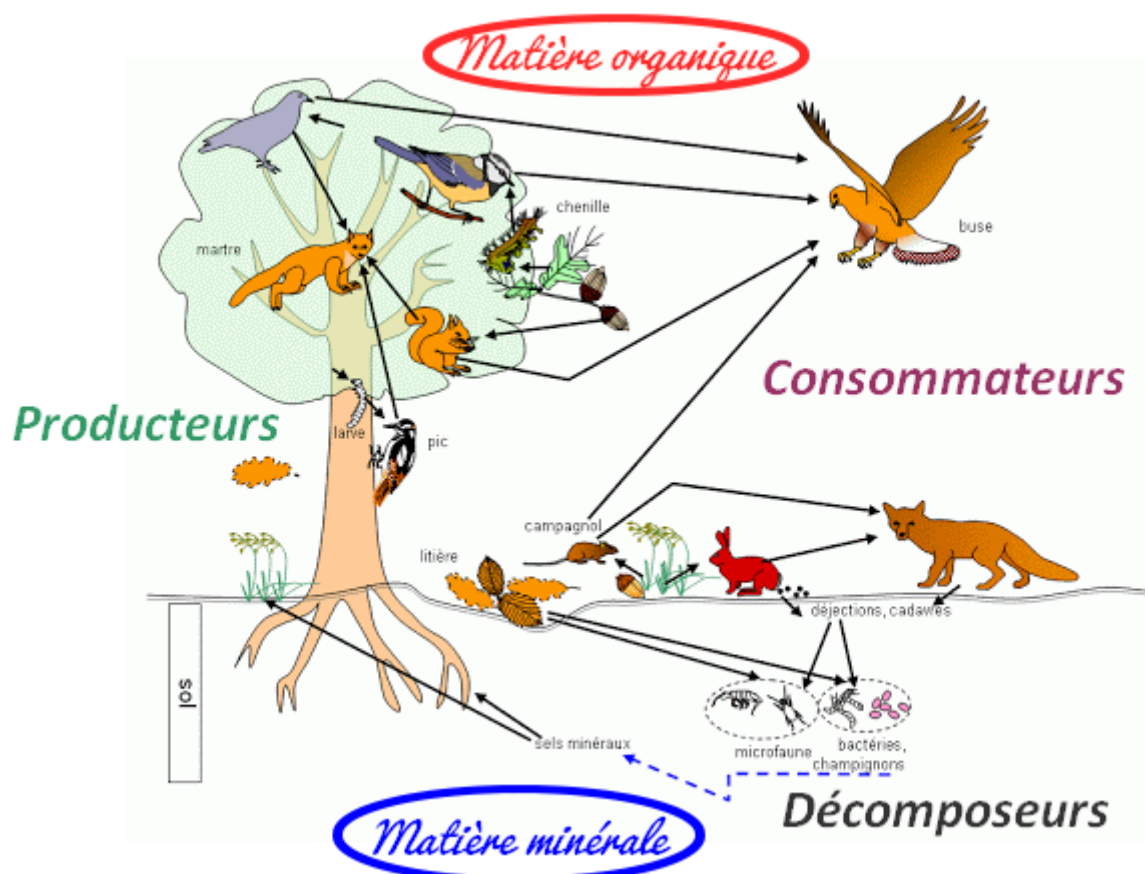


Collembole




Ver de terre

Cycle de la matière dans un écosystème forêt.



BILAN IV : L'IMPACT DE L'HOMME SUR LES ÉCOSYSTÈMES

<p>Qu'est-ce qu'un écosystème ? </p>	<p>C'est un ensemble constitué par un milieu et les êtres vivants qui y vivent.</p>
<p>Cite un écosystème que tu connais.</p>	<p>La mare (crapaud, libellule...) ; le littoral (crabe, poisson) ; la forêt (cerf, écureuil) ; la montagne (bouquetin, marmotte) ; le désert (fennec ; dromadaire) ...</p>
<p>Qu'est-ce que l'extinction d'une espèce ?</p>	<p>C'est la disparition définitive d'une espèce (tous les membres de cette espèce sont morts).</p>
<p>Cite un exemple d'espèce éteinte et la raison de son extinction.</p>	<p>Le Dodo (surchasse), la Tourterelle de Socorro (espèce invasive : chat), le Crapaud doré (réchauffement climatique) ; le Rhinocéros noir d'Afrique de l'ouest (surchasse) ; la Pipistrelle de l'île Christmas (espèce invasive : chat).</p>
<p>Comment l'Homme peut-il mieux gérer la biodiversité ?</p>	<p>En créant des lois pour mieux encadrer la chasse et la pêche ou réduire les émissions de polluants ; en créant des zones protégées ; en se portant volontaire dans des associations (la LPO, le CPIE ou Picardie Nature).</p>

Quelques espèces disparus dans le monde



Le Dodo (surchasse)



La Tourterelle de Socorro (espèce invasive : chat)



Le Crapaud doré (réchauffement climatique)



Le Rhinocéros noir d'Afrique de l'ouest (surchasse)



La pipistrelle de l'île Christmas (espèce invasive : chat)