

FICHE BILANS : LA REPRODUCTION

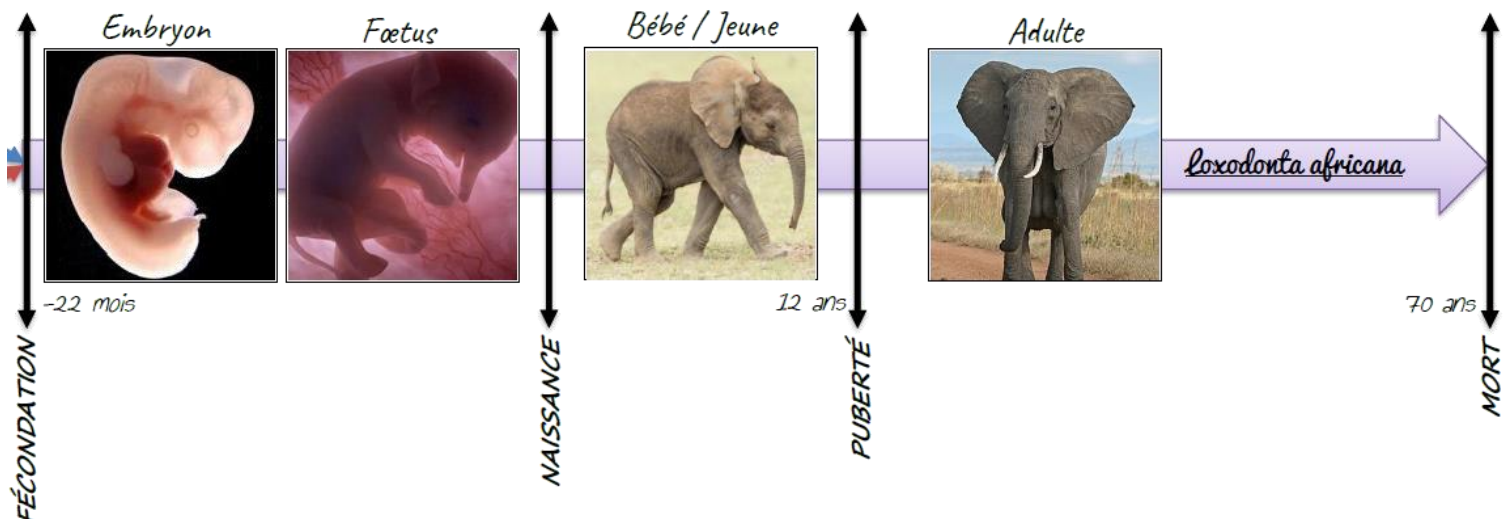
Ce qu'il faut retenir...



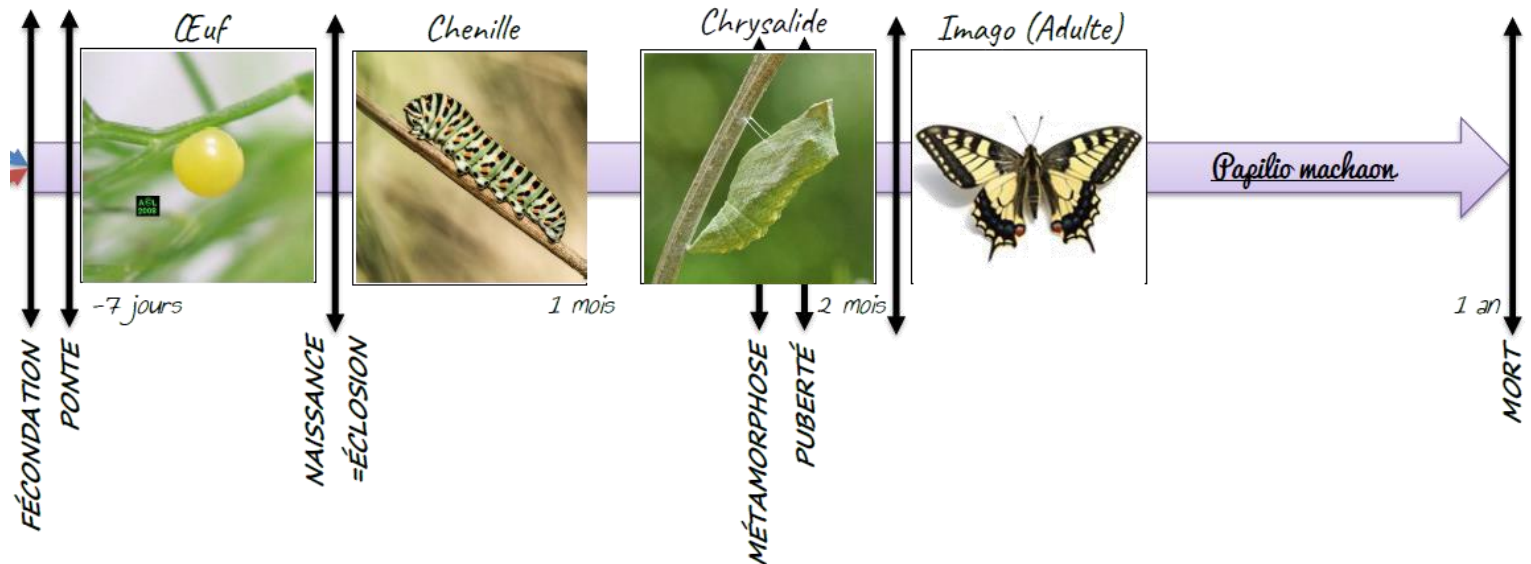
BILAN I : LES ÉTAPES DE LA VIE

Par quel événement commence la vie d'un être vivant ?	Par la fécondation (fusion entre un spermatozoïde et un ovule).
Quelles sont les étapes de la vie d'un mammifère (exemple : éléphant) ?	Embryon => Fœtus => Juvénile => Adulte
Quelles sont les étapes de la vie d'un insecte (exemple : le papillon) ?	Œuf => Chenille => Chrysalide => Papillon
Qu'est-ce qu'un juvénile ?	C'est l'étape de la vie d'un être vivant entre la naissance et la puberté. Il ne peut donc pas encore se reproduire.
Quelle est la différence entre un embryon et un fœtus ?	Lors de l'étape fœtus, on peut reconnaître l'espèce à laquelle l'être vivant appartient.
Qu'est-ce qu'une métamorphose ?	C'est un événement au cours duquel une larve change complètement d'apparence (et parfois de milieu de vie) pour se transformer en adulte (imago).

Chronologie des étapes de la vie d'un éléphant.



Chronologie des étapes de la vie d'un papillon.

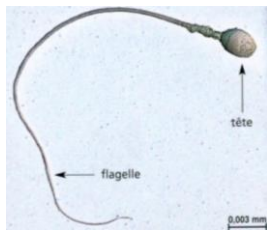


BILAN II : LA PUBERTÉ

Qu'est-ce que la puberté ?	C'est une période de la vie où un individu acquiert la capacité de se reproduire. C'est une période de transition entre l'enfant (juvénile) et l'adulte.
Que se passe-t-il à la puberté chez les humains ?	Les organes reproducteurs se mettent en marche et causent de nombreux changements corporels (développement de la pilosité, de la poitrine, de la musculature, des organes reproducteurs) et comportementaux (affirmation de la personnalité).
Que sont les organes reproducteurs ?	Des organes qui servent lors de la reproduction.
Qu'est-ce que la pilosité ?	C'est l'ensemble des poils.

BILAN III : LA REPRODUCTION SEXUÉE

<i>Qu'est-ce que la reproduction ?</i>	La reproduction est une des activités d'un être vivant, elle a pour but la production d'un nouveau membre de l'espèce.
<i>Quelles sont les particularités de la reproduction sexuée ?</i>	Elle fait intervenir deux individus (un mâle et une femelle).
<i>Qu'est-ce que la fécondation ?</i>	C'est la rencontre et la fusion entre un spermatozoïde et un ovule.
<i>Qu'est-ce qu'un gamète ?</i>	C'est une cellule spécialisée dans la reproduction (spermatozoïde ou ovule).
<i>Qu'est-ce qu'un zygote ?</i>	C'est un nouvel être vivant, différent de ses parents, formé après la fécondation.

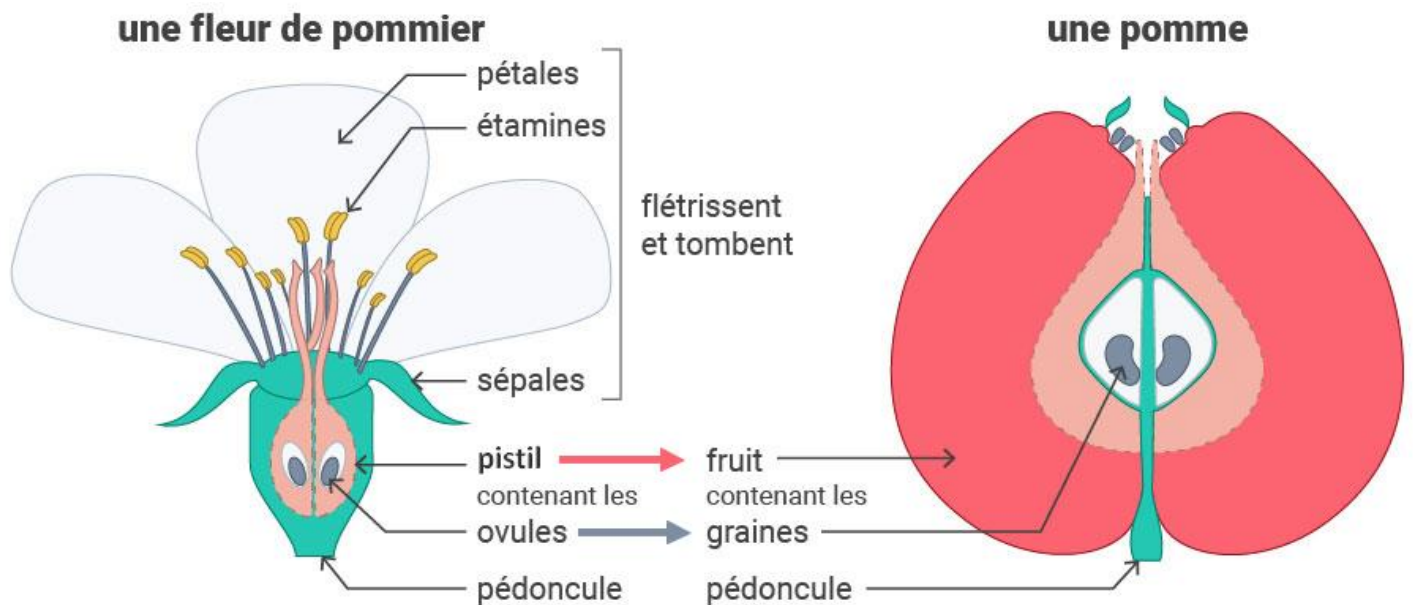


Photographie d'un spermatozoïde et d'un ovule humain observé au microscope.

BILAN IV : DE LA FLEUR AU FRUIT

Comment se déroule la fécondation chez les plantes à fleurs ?	Chez les plantes à fleurs, la fécondation se fait entre les ovules d'une fleur et des pollens fabriqués par une autre fleur.
Qu'est-ce que la pollinisation ?	C'est le dépôt du pollen d'une fleur sur le pistil d'une autre fleur. Le pollen peut être transporté par le vent, l'eau ou par des animaux comme les abeilles ou les mouches.
Quelles espèces animales participent le plus à la pollinisation ?	Abeille, mouche...
Que se passe-t-il après la fécondation chez les plantes à fleurs ?	Le pistil se transforme en fruit. Les pétales, les sépales et les étamines fanent. Les ovules contenus dans le pistil se transforment en graines.

Schéma de la transformation d'une fleur en fruit.



BILAN V : LA GERMINATION

Qu'est-ce que la germination ?	C'est un événement qui permet à un embryon de plante de percer le tégument d'une graine pour se développer.
Dans quelle condition une graine germe-t-elle ?	La germination d'une graine se fait en présence d'eau et d'une température proche de 20°C.
Qu'est-ce qu'un tégument ?	C'est une sorte de « peau » qui protège l'intérieur de la graine.
Qu'est-ce qu'un cotylédon ?	C'est une réserve de nutriments à l'intérieur d'une graine utile pour l'embryon de plante.

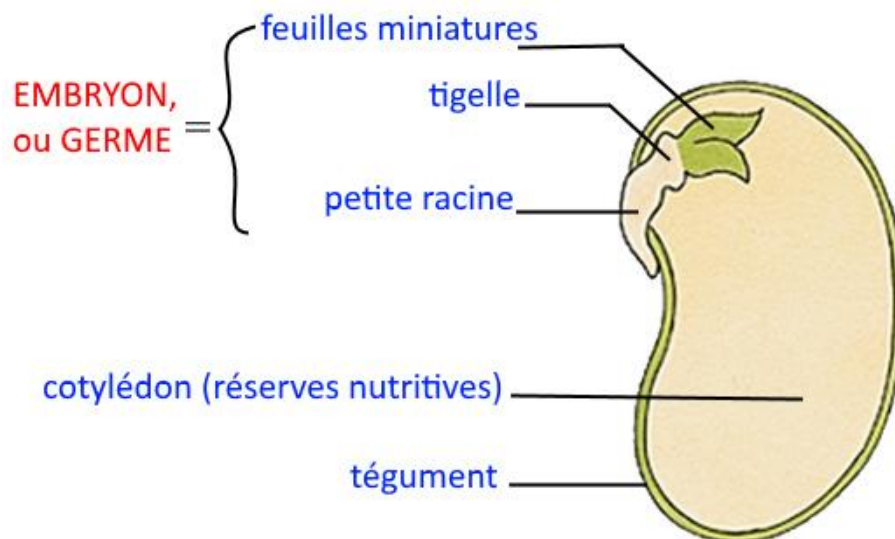


Schéma d'une moitié de graine de haricot.